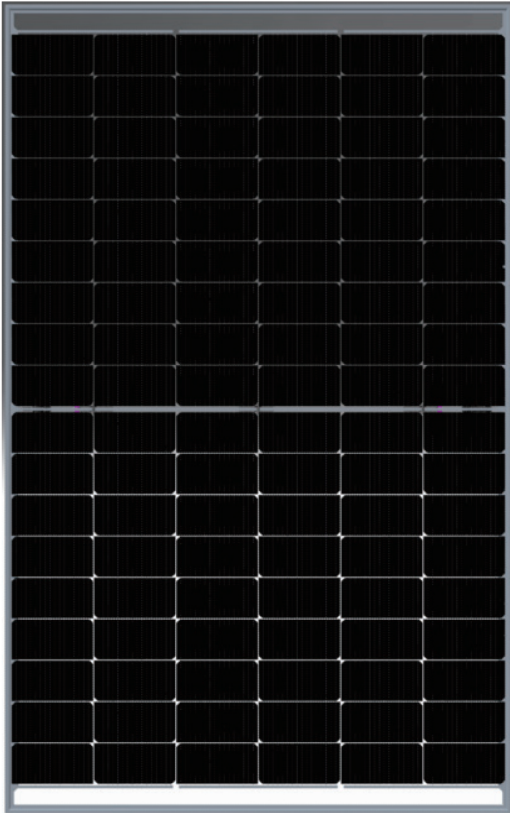


■ 제품 사양



항목		사양	
		HD435XA-THE10	HD440XA-THE10
최대출력	Pmax(Wp)	435	440
최대출력동작전압	Vmp(V)	33.4	33.6
최대출력동작전류	Imp(A)	13.03	13.10
개방전압	Voc(V)	40.0	40.2
단락전류	Isc(A)	13.69	13.76
셀유형/셀수량		[182X91.875 mm] 16BB 단결정 / 108셀(Half Cell)	
모듈 효율	%	20.92%	21.16%
NOCT	℃	44.13± 2℃	
온도계수	전류 온도계수 α[%/℃]	0.04	
	전압 온도계수 β[%/℃]	-0.22	
	최대출력 온도계수 δ[%/℃]	-0.28	

후면 추가 발전 효과에 따른 모듈의 최대출력 및 효율

항목	단위	435	440
최대출력	Pmax(Wp)	480.9	486.5
최대출력동작전압	Vmp(V)	33.3	33.5
최대출력동작전류	Imp(A)	14.44	14.52
개방전압	Voc(V)	40.1	40.3
단락전류	Isc(A)	15.18	15.26

물리적 특성

모듈 크기	1835 x 1133 x 35 mm
모듈 무게	37kg
장선 박스	IP68 with bypass diode
프레임	양극 산화막 알루미늄
전/후면 유리	3.2mm 강화유리
케이블 길이	(+)1,200mm, (-)1,200mm, 12 AWG

시스템 설치 기준

최대 시스템 전압	1500 VDC
최대 직렬 퓨즈 정격	30A
최대 역전류	30A

■ 설치 사례



여주(한국도로공사 시험도로)

- 설치 용량 : 3.2kW
- 모듈 수량 : 8EA
- 설치 장소 : 중부내륙고속 여주 분기점 부근



원주

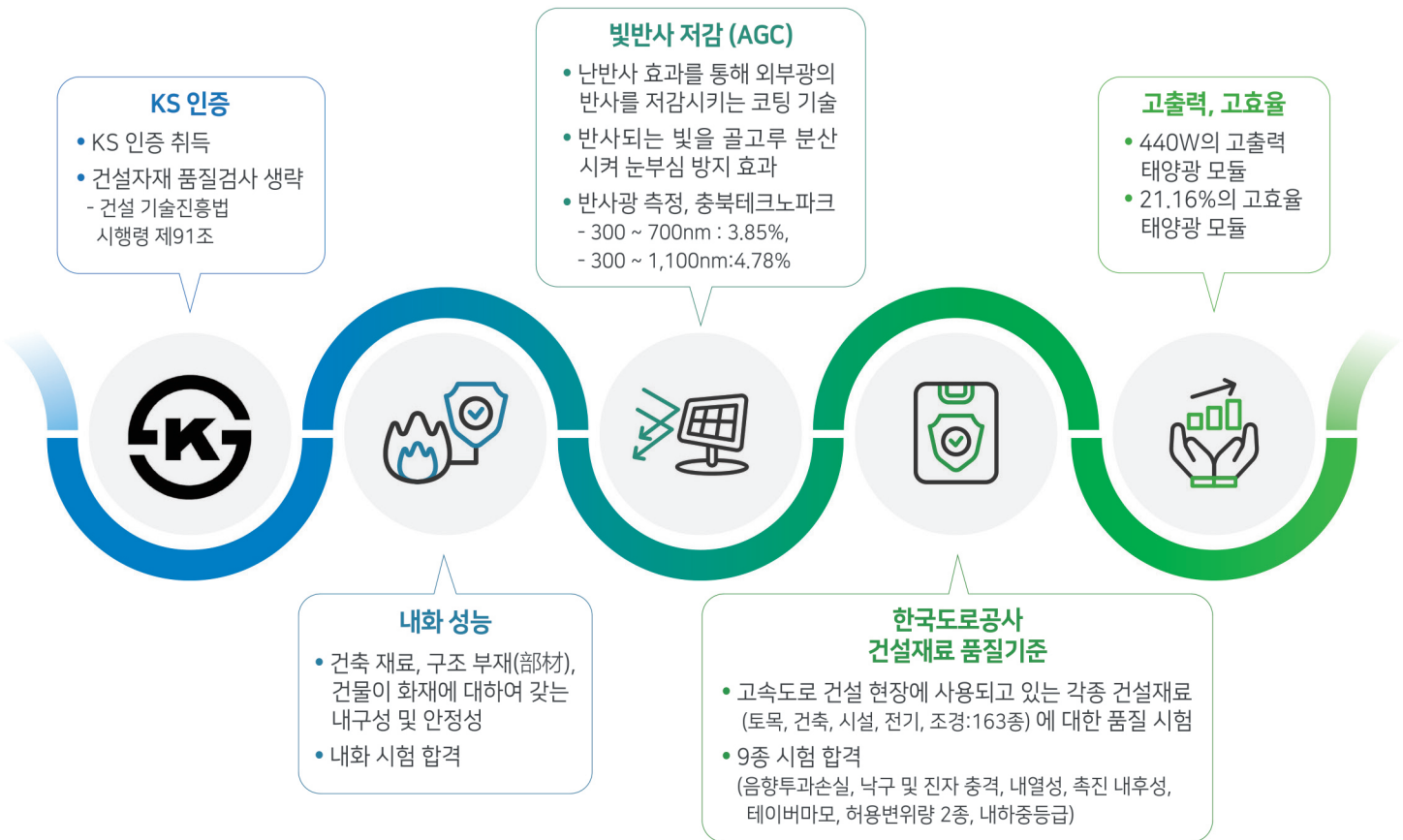
- 설치 용량 : 167.7kW
- 모듈 수량 : 414EA
- 설치 장소 : 중앙선 남원주IC 부근



원주(서곡리)

- 설치 용량 : 265.3kW
- 모듈 수량 : 602EA
- 설치 장소 : 중앙고속도로(춘천) 주행 구간 서곡리

■ 제품 특징



■ 설치 효과



방음 기준 만족

- 방음 성능 만족에 의한 소음 공해 차단
 - 500Hz : 30dB
 - 1,000Hz : 35.1dB



ZEB 적용

- 에너지 부하를 최소화하고 신재생 에너지를 활용하여 에너지 소요량을 최소화하는 건축물
- 대지 외에 신재생에너지 설비를 설치하여 그 생산량 인정



전기료 절감

- 태양광 발전을 통한 공용 전기 요금 절감



유휴 부지 활용

- 고속도로, 철도 주변 노후 방음벽 및 신규 설치로 인한 유휴 부지 활용
- 건축물의 울타리 활용으로 인한 유휴 부지 활용

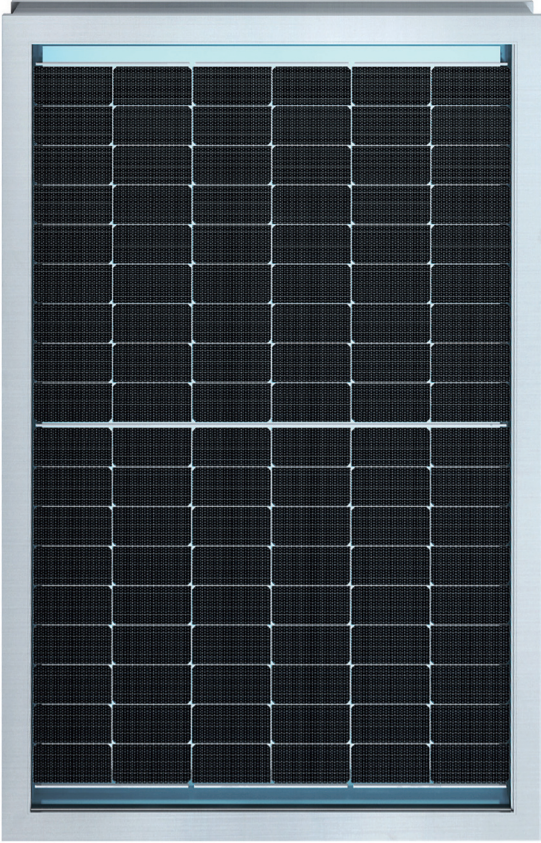


시공 및 유지관리 비용 절감

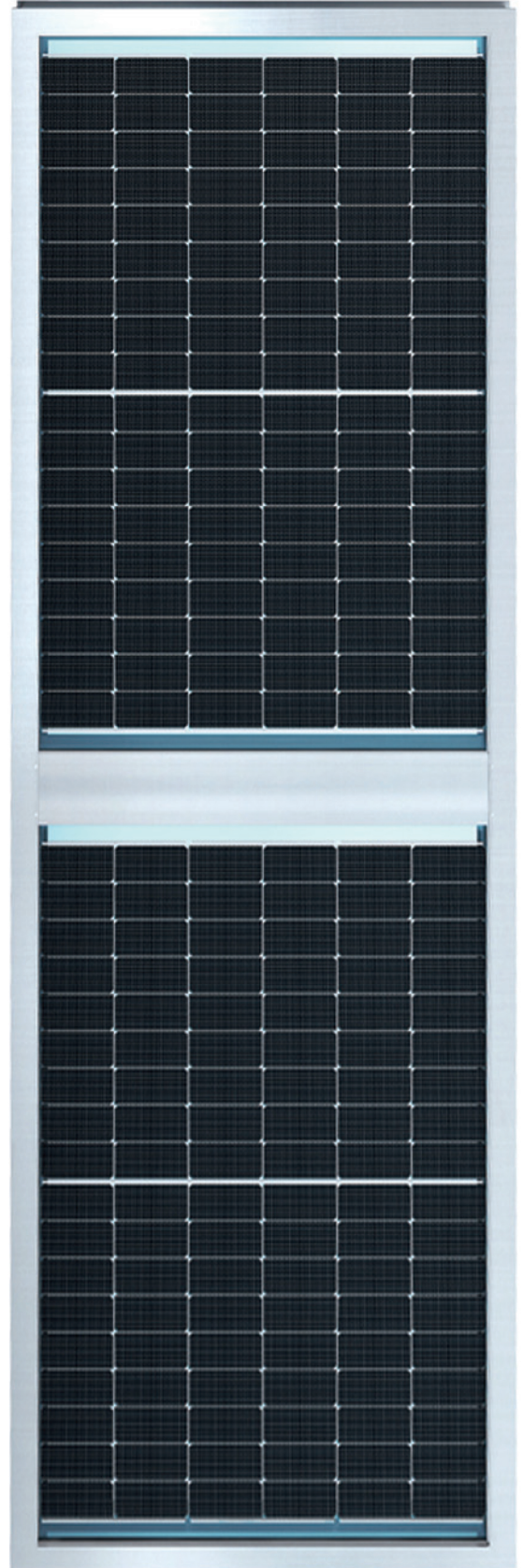
- 도로 인접 설치로 인한 시공 비용 절감 및 아파트 경관 개선
- 방음벽에 대한 유지 관리 비용 절감

■ 시공 프레임

2M 프레임 | Size 1,950 × 1,250 × 95mm



4M 프레임 | Size 3,950 × 1,250 × 95mm



상세사이즈

